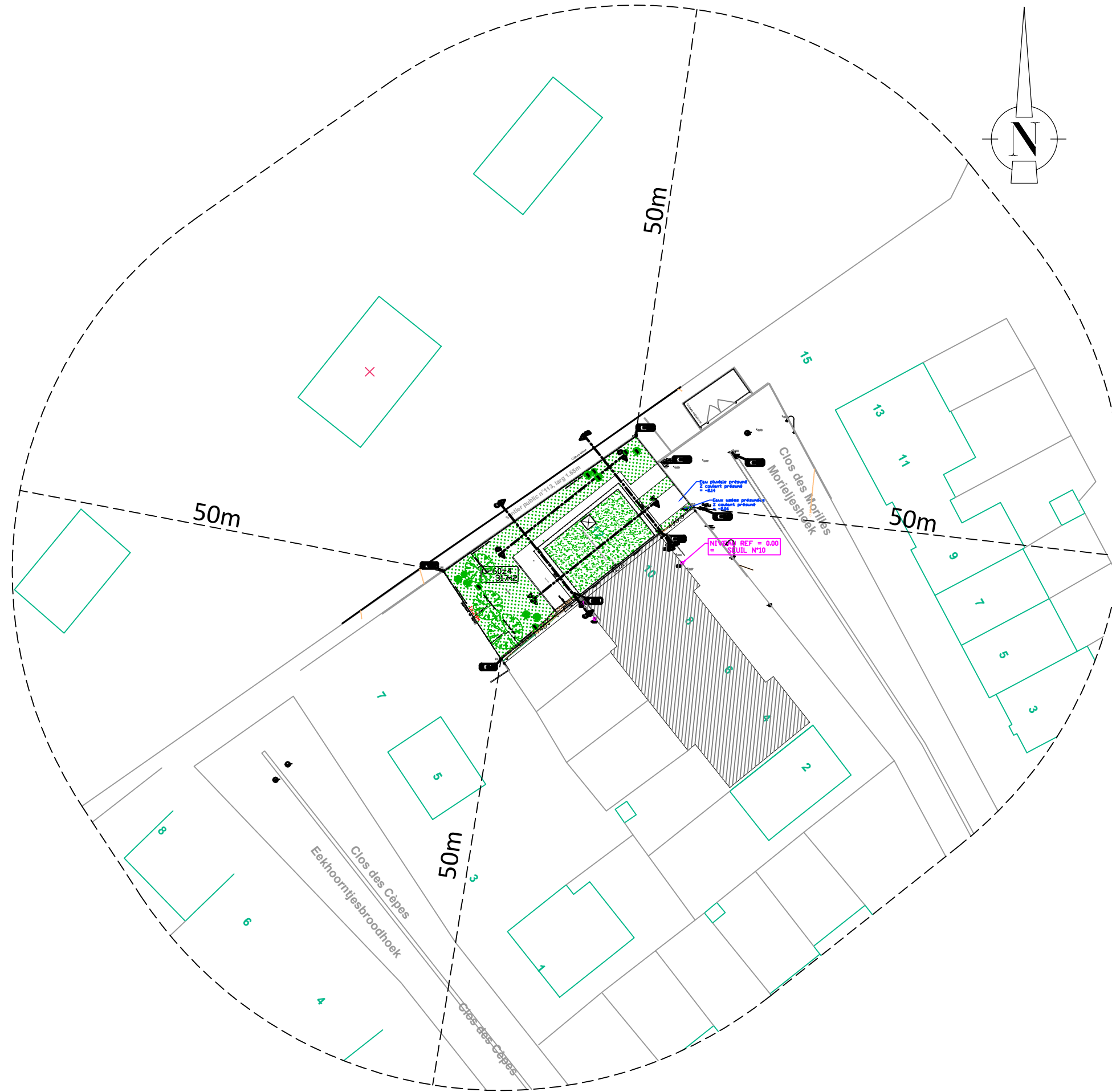
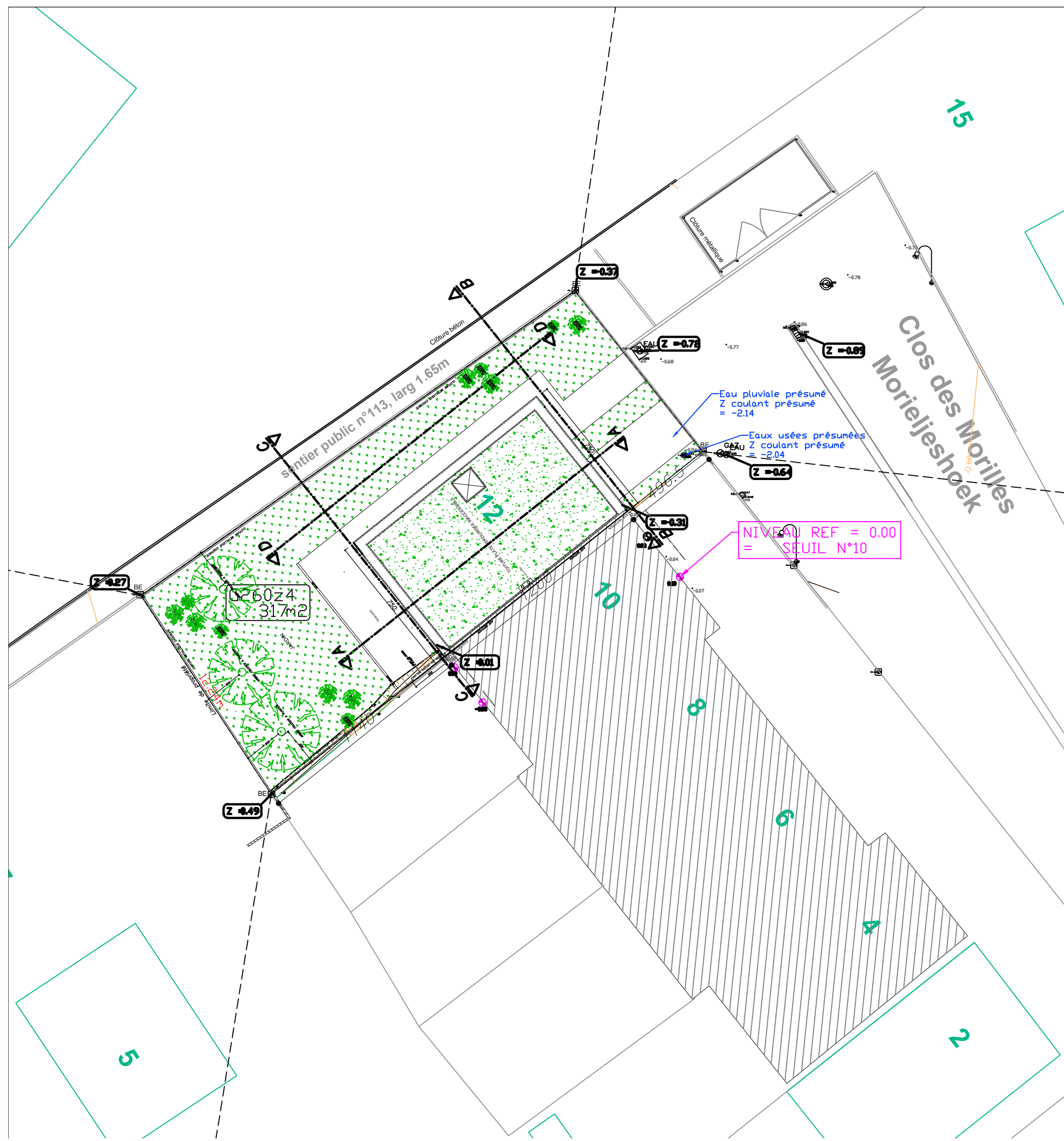
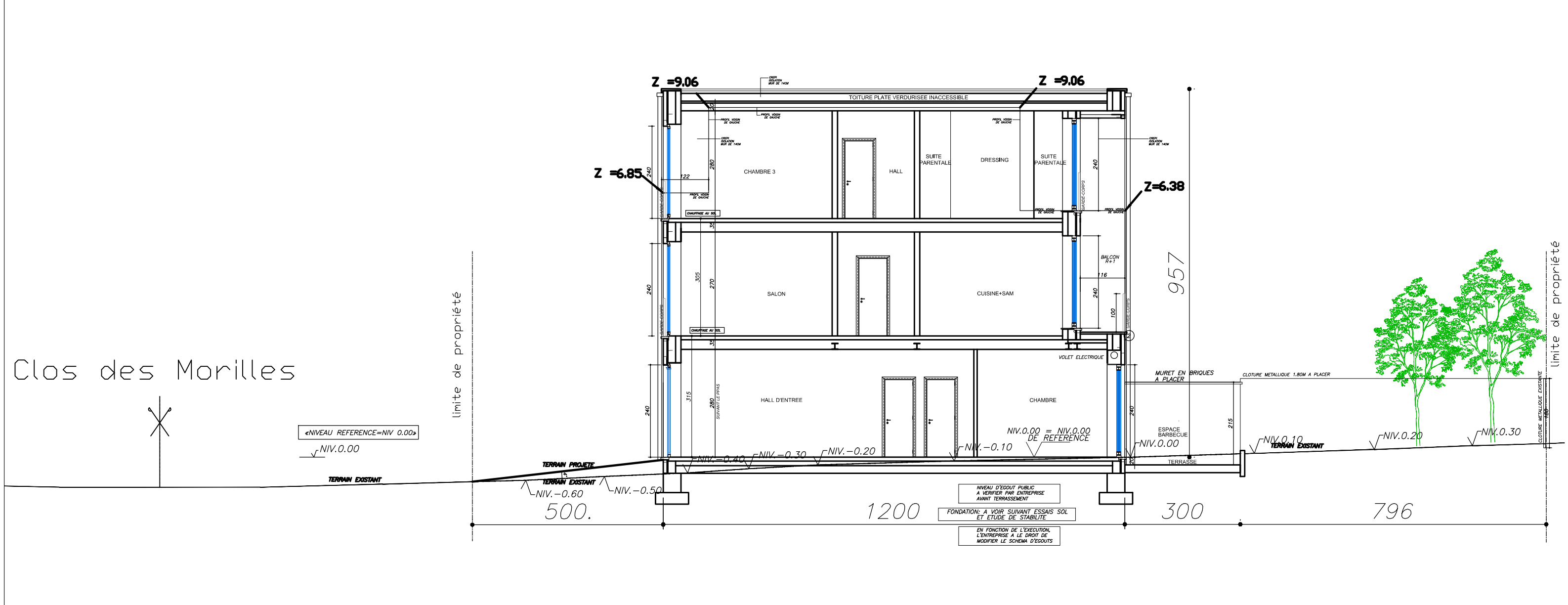


PLAN D'IMPLANTATION: PROJET 1/300

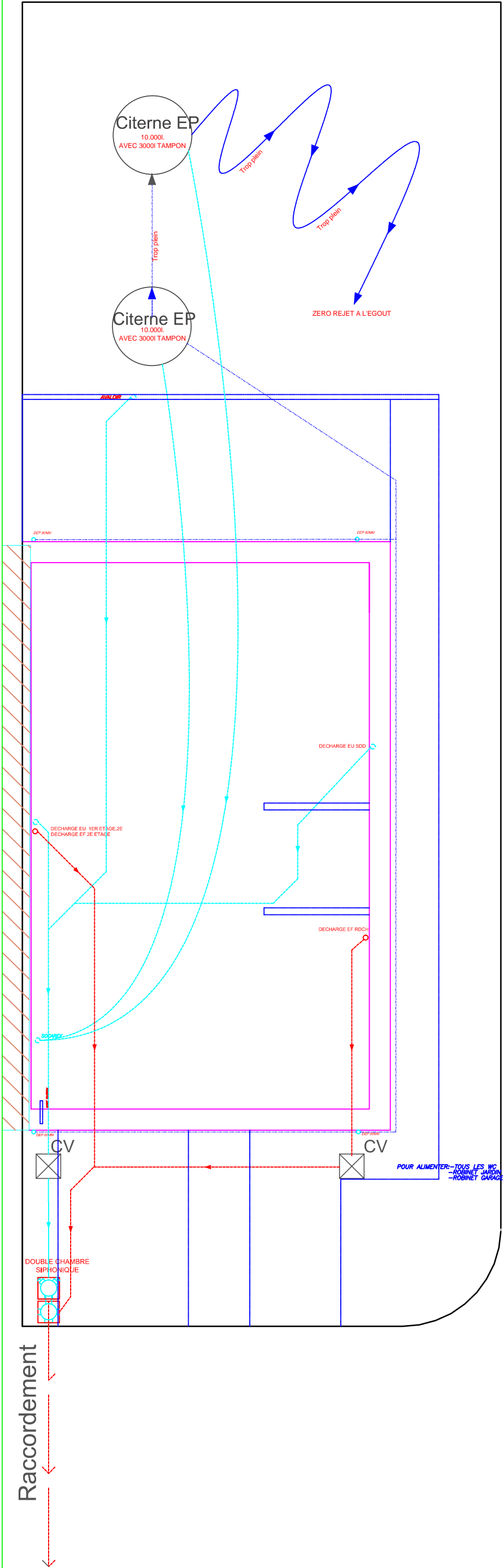




COUPE AA 1/50



SHEMA DES EGOUTS 1/50



Site Plan Details:

- Jardin Surface Terrain:** 317M²
- Terrasse:** 22.50M²
- Garage:** 20.40 m² hsp : 2.80m
- Chambre 1:** Surface 13.80 m², hsp : 2.80m
- Chambre 2:** Surface 11.59 m², hsp : 2.80m
- Local Technique:** 50 M³/H hsp : 2.80m
- Hall d'entrée:** hsp : 2.80m
- Escalier en béton**
- Portailon**
- Clôture métallique existante**
- Haie de charme**
- Arbres fruitiers à planter**
- Plantes**
- Peau**
- Limite de propriété**
- sentier public n°113, larg 1.65m**
- Clôture béton**

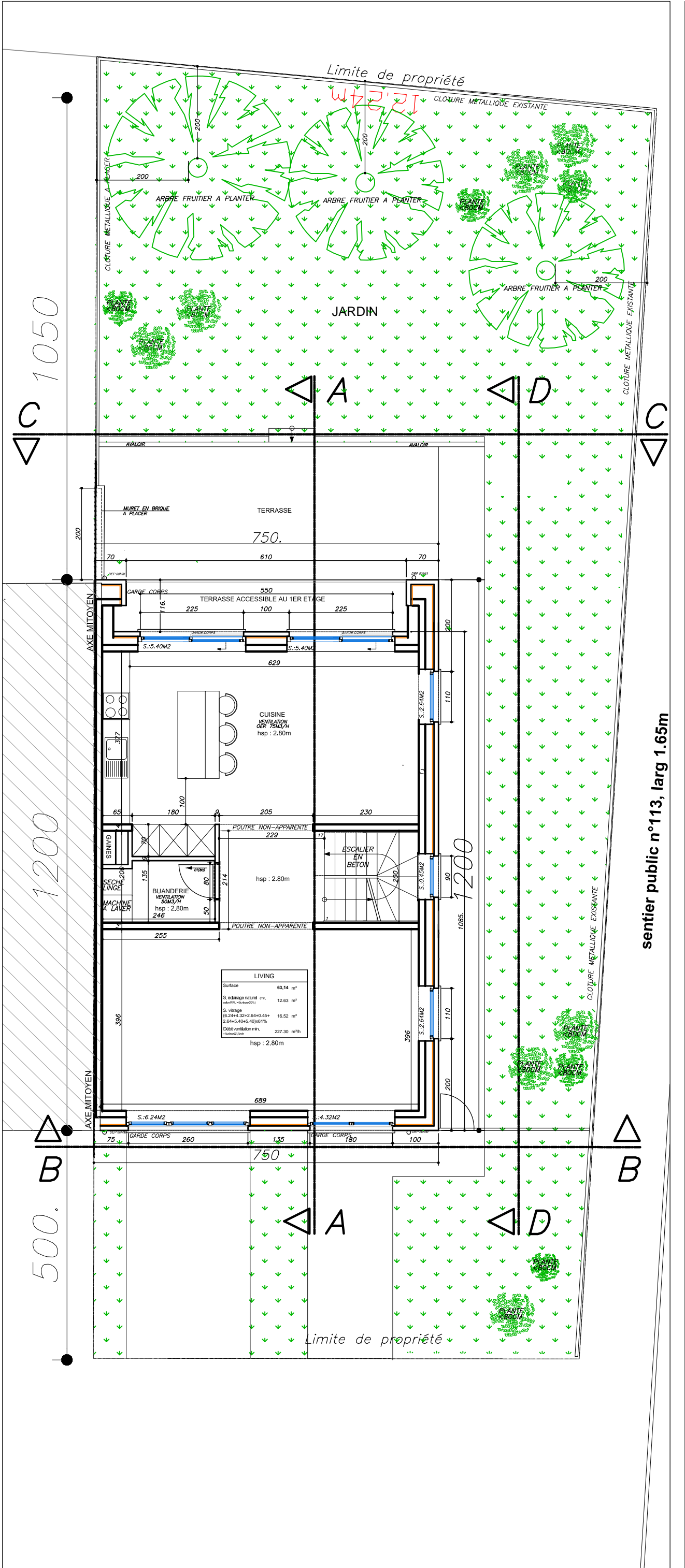
Floor Plan Details:

- Chambre 1:** Surface 13.80 m², hsp : 2.80m
- Chambre 2:** Surface 11.59 m², hsp : 2.80m
- Local Technique:** 50 M³/H hsp : 2.80m
- Hall d'entrée:** hsp : 2.80m
- Escalier en béton**
- Portailon**
- Clôture métallique existante**
- Haie de charme**
- Arbres fruitiers à planter**
- Plantes**
- Peau**
- Limite de propriété**
- sentier public n°113, larg 1.65m**
- Clôture béton**

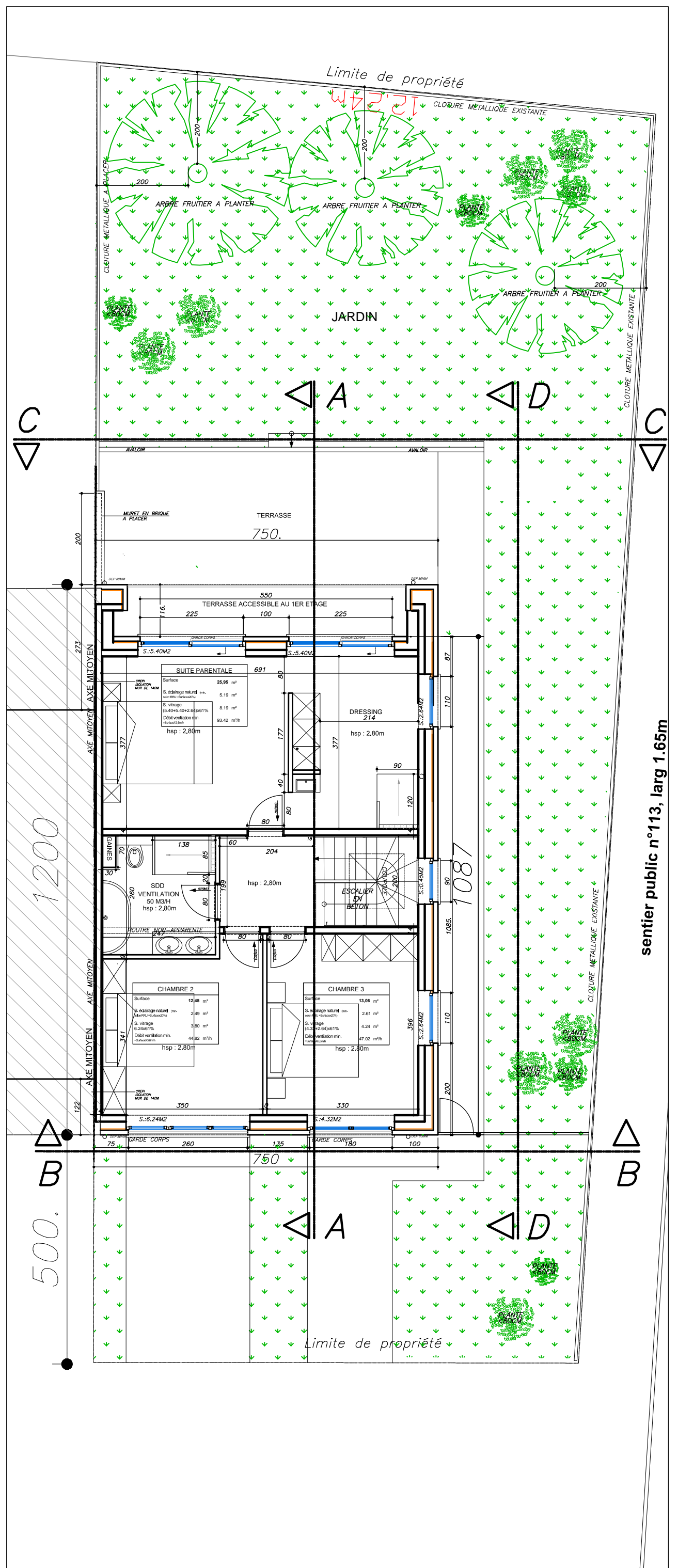
Notes:

- Eaux usées présumées Z coulant présumé = -2.04
- Eau pluviale présumé Z coulant présumé = -2.14
- Z = 0.00
- Z = 0.37
- Z = 0.64
- Z = 0.72
- Z = 0.37

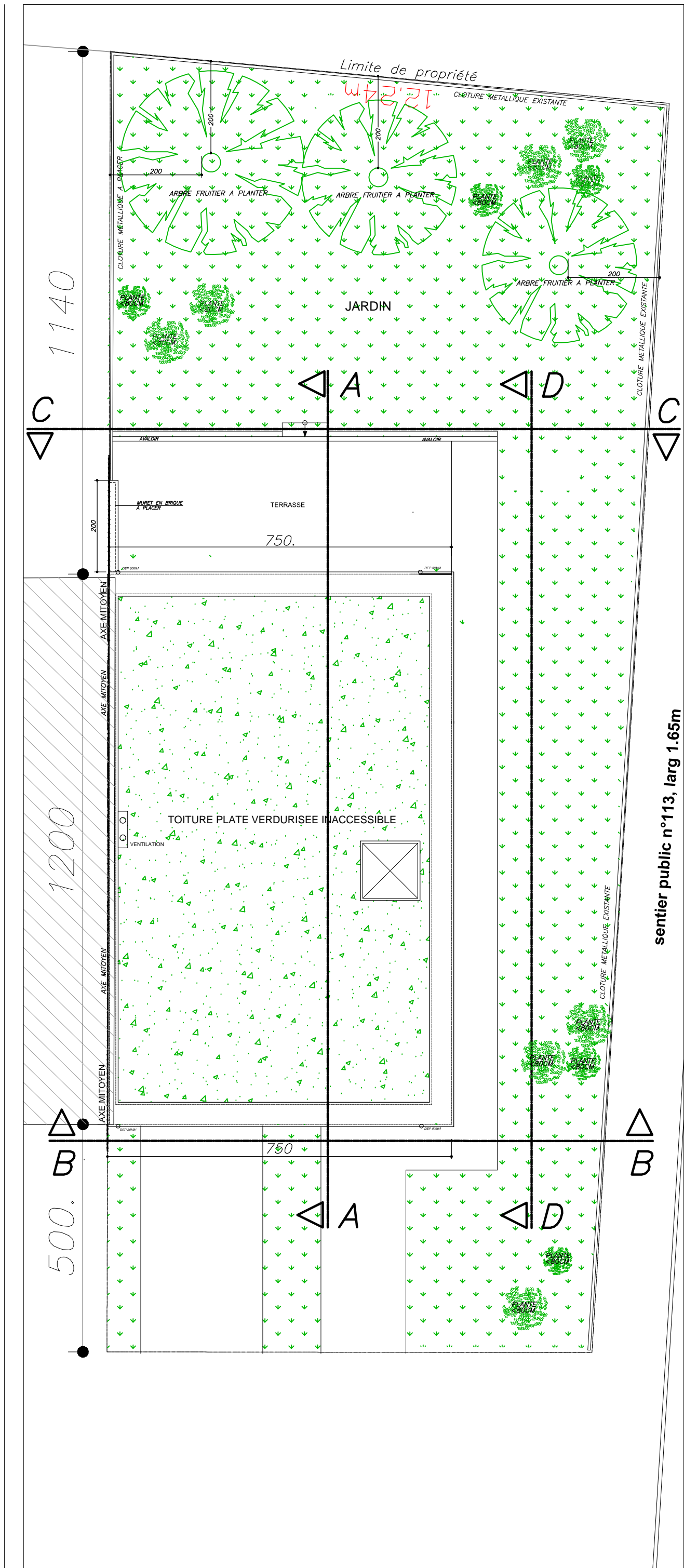
PLAN DU 1ER ETAGE 1/50



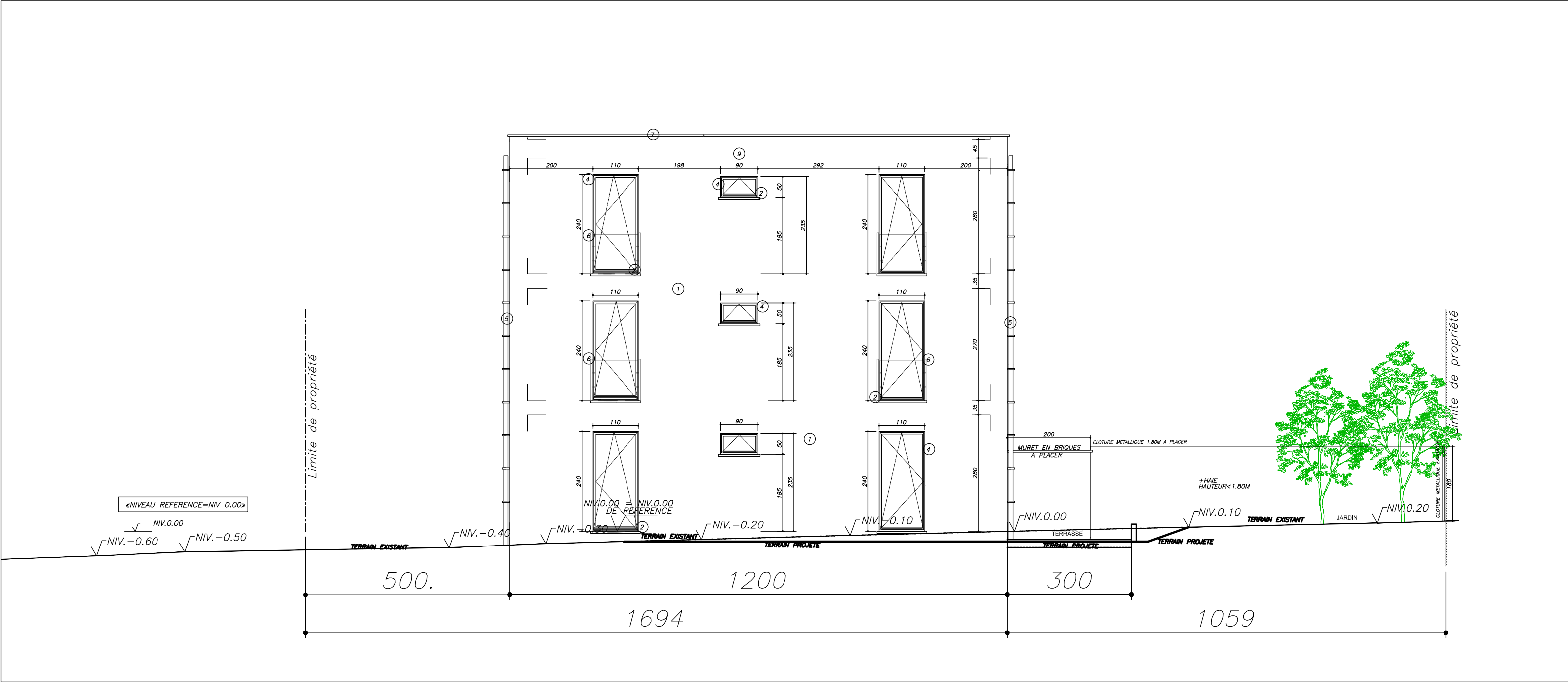
PLAN DU 2E ETAGE 1/50



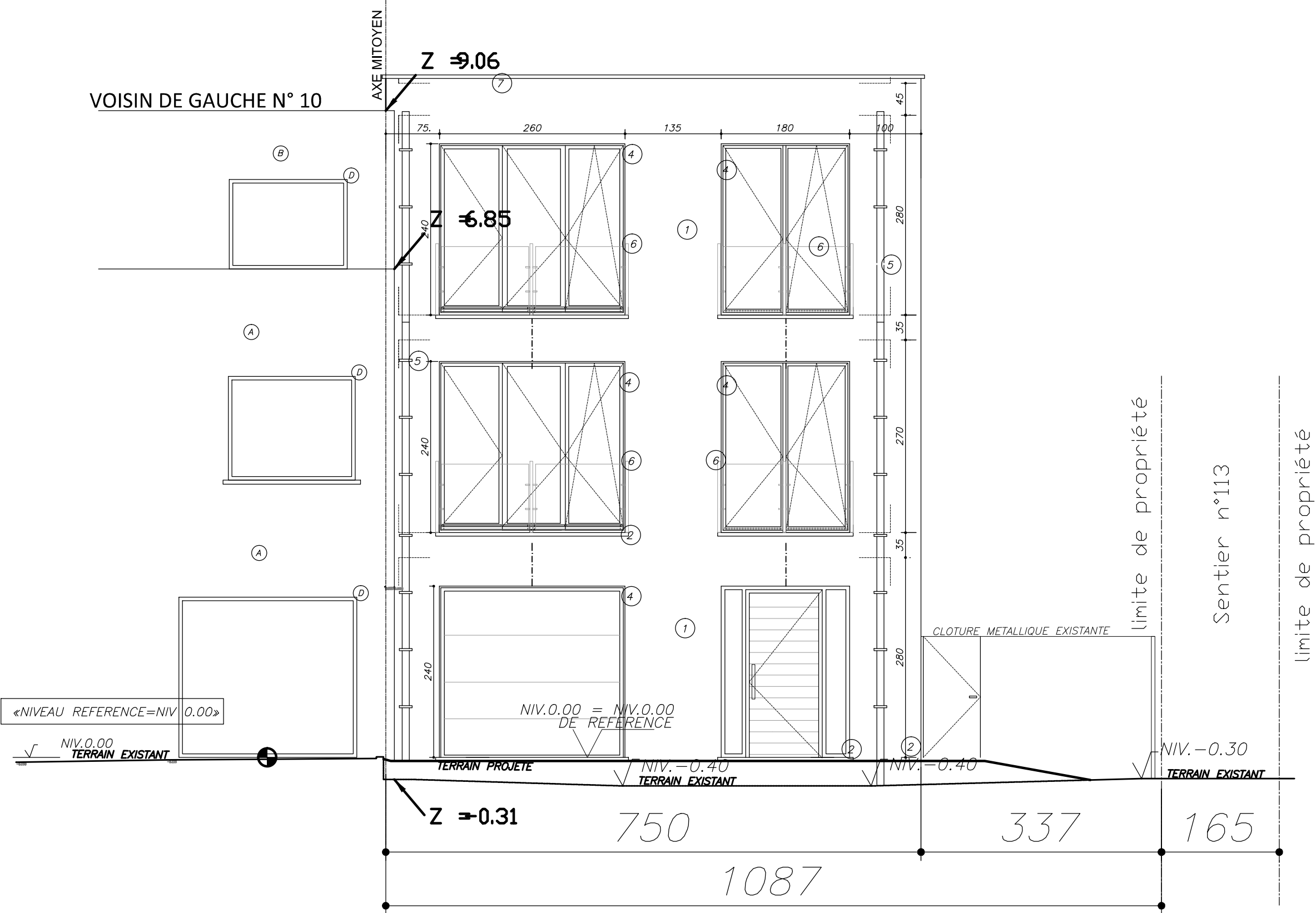
PLAN DE TOITURE 1/50



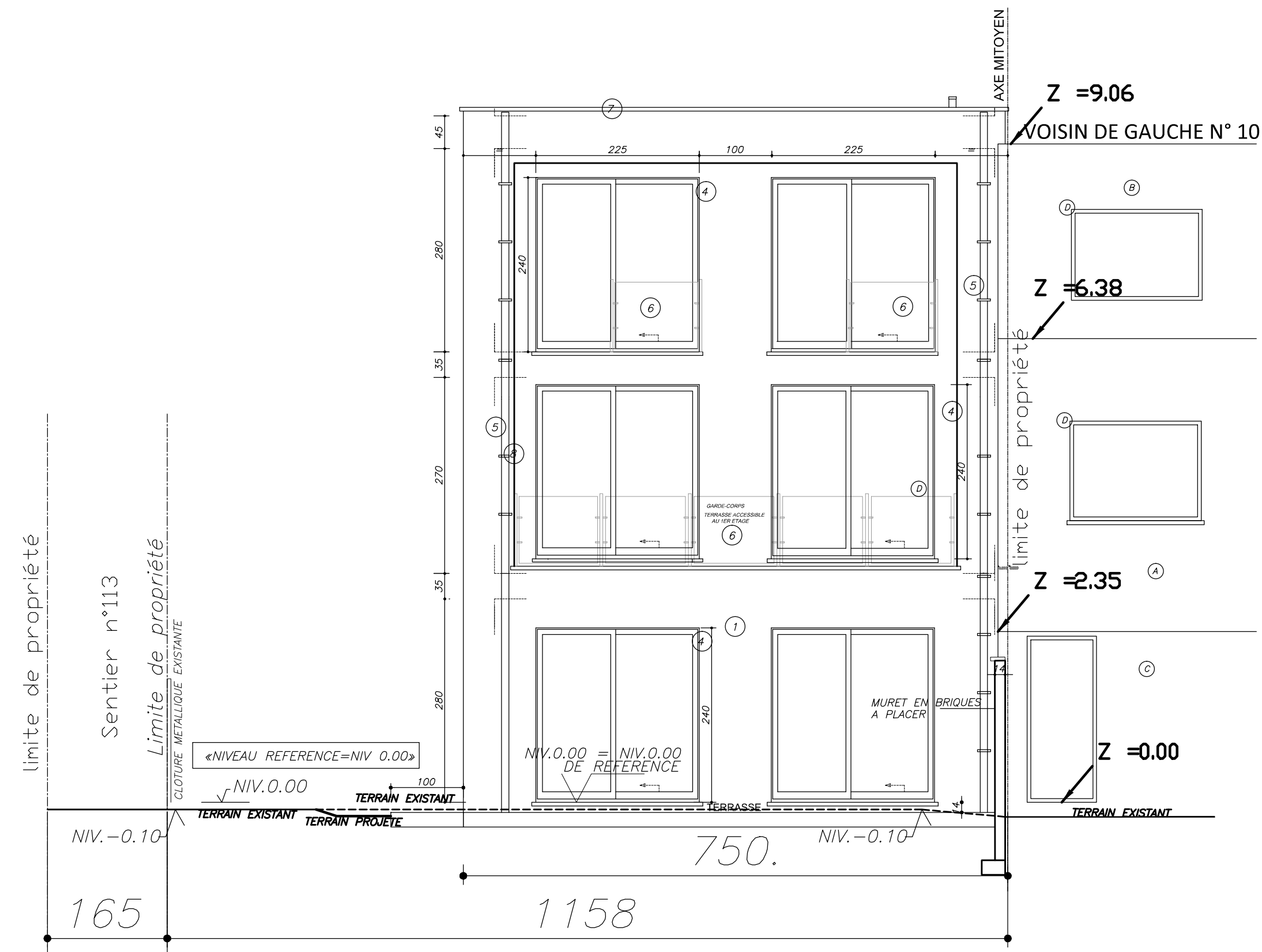
FACADE LATERALE DROITE DD - 1/50



FACADE AVANT BB - 1/50

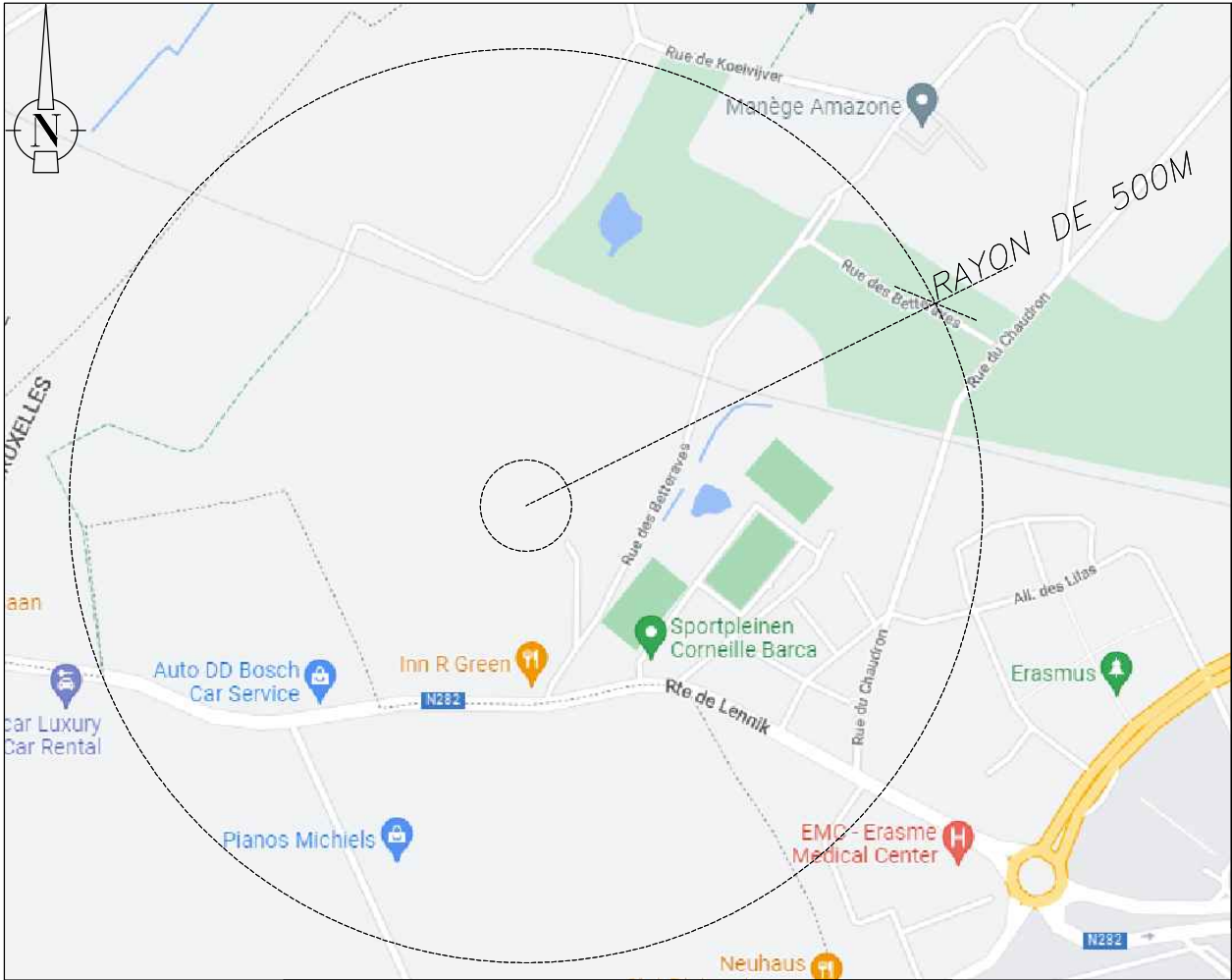


FACADE ARRIERE CC - 1/50



PLAN DE SITUATION

1/10000



MITOYENS:

MURS MITOYENS: APRES L'OBTENTION DU PERMIS ET AVANT LE DEBUT DU CHANTIER:

A: LE MAITRE DE L'OUVRAGE EST DANS L'OBLIGATION D'ACHETER LES MURS MITOYENS UTILISES. LE PRIX EST FIXE PAR UN EXPERT GEOMETRE

B: L'ETAT DES LIEUX DES VOISINS (A REALISER PAR UN EXPERT GEOMETRE) EST A ETABLIR ET A SIGNER PAR LES VOISINS AVANT LE DEBUT DE CHANTIER. CET ETAT DES LIEUX EST A CHARGE DU MAITRE D'OUVRAGE.

C: MUR EXISTANT A REHAUSSER: TOUS LES FRAIS LIES A CETTE REALISATION SONT A CHARGE UNIQUEMENT DU MAITRE DE L'OUVRAGE ET NON PAS DU VOISIN.

LE CHANTIER POURRA DEBUTER UNIQUEMENT APRES LE RESPECT TOTALE DE CES CONDITIONS.

LEGENDE DU PROJET

1. Parement en briques de ton gris
2. Seuils en peirre bleue
3. Couvre mur en pierre bleue
4. Menuiseries extérieures en Aluminium Noir mat
5. Descentes d'eau de pluie en zinc
6. Garde-corps en verre
7. Couvre-mur en aluminium ton anthracite
8. Isolation + Crépis ton clair

LEGENDE DES VOISINS

- A) BRIQUE TON ORANGE/ROUGE
- B) PANNEAUX SYNTHETIQUE TON GRIS FONCE
- C) PANNEAUX SYNTHETIQUE TON GRIS CLAIR
- D) CHASSIS EN PVC TON GRIS

FONDATIONS ET STRUCTURE: A VOIR SUIVANT ESSAIS DE SOL ET ETUDE DE STABILITE

JOINT DE 2CM: A CHAQUE JONCTION AVEC UN BATIMENT EXISTANT

CHEMINEE: A VERIFIER ET REHAUSSER DANS LES REGLES DE L'ART

L'ARCHITECTE N'EST PAS RESPONSABLE DES TRAVAUX REALISES AVANT LE CONTRAT SIGNE.

L'ARCHITECTE N'EST PAS RESPONSABLE DE TOUS LES TRAVAUX REALISES SANS AUTORISATIONS PREALABLES.

L'ENTREPRISE EST OBLIGEE DE VERIFIER LE DESSIN DE L'ESCALIER AVANT SA REALISATION

BRIQUE DE PAREMENT: AVEC CORNIERE APPARENTE

TOUS LES MATERIAUX DE LA FACADE ARRIERE SONT IDENTIQUE A CEUX DE LA FACADE AVANT

PAS DE BLOCS ARGEX POUR LA FIXATION DES PORTES

GARDE-CORPS: A REALISER SUIVANT LES NORMES DE SECURITE

CHASSIS: LE DESSIN DE L'ARCHITECTE EST INDICATIF ; LA DIMENSION DES CADRES EST A VERIFIER ET A MODIFIER PAR L'ENTREPRISE

L'ENTREPRISE EST OBLIGEE DE VERIFIER LES MESURES AVANT LA REALISATION
BATIMENT EXISTANT: RELEVÉ A VERIFIER PAR ENTREPRISE AVANT LA REALISATION

SITUATION DE FAIT:
L'ARCHITECTE N'EST PAS RESPONSABLE DES MESURES PRECIS DE LA SITUATION DE FAIT.
LE DEMANDEUR POURRA FAIRE UN RELEVÉ PRECIS PREALABLE AU CONTRAT D'ARCHITECTE.

EN FONCTION DE L'EXECUTION, L'ENTREPRISE A LE DROIT DE MODIFIER LE SCHEMA DES EGOUTS

NIVEAU D'EGOUT PUBLIC A VERIFIER PAR ENTREPRISE AVANT TERRASSEMENT

CHAUDIERE DESSINEE A TITRE INDICATIF. SA DIMENSION DEPEND DE L'ETUDE DU SYSTEME DE CHAUFFAGE
INTERDICTION DE PLACER LA CHAUDIERE DANS LA SDB

L'ETUDE DES TECHNIQUES SPECIALES DOIT ETRE REALISEE PAR UNE SOCIETE AGREE